

令和7年度 三田市立図書館 利用者アンケート 調査結果

■ 来館者アンケート

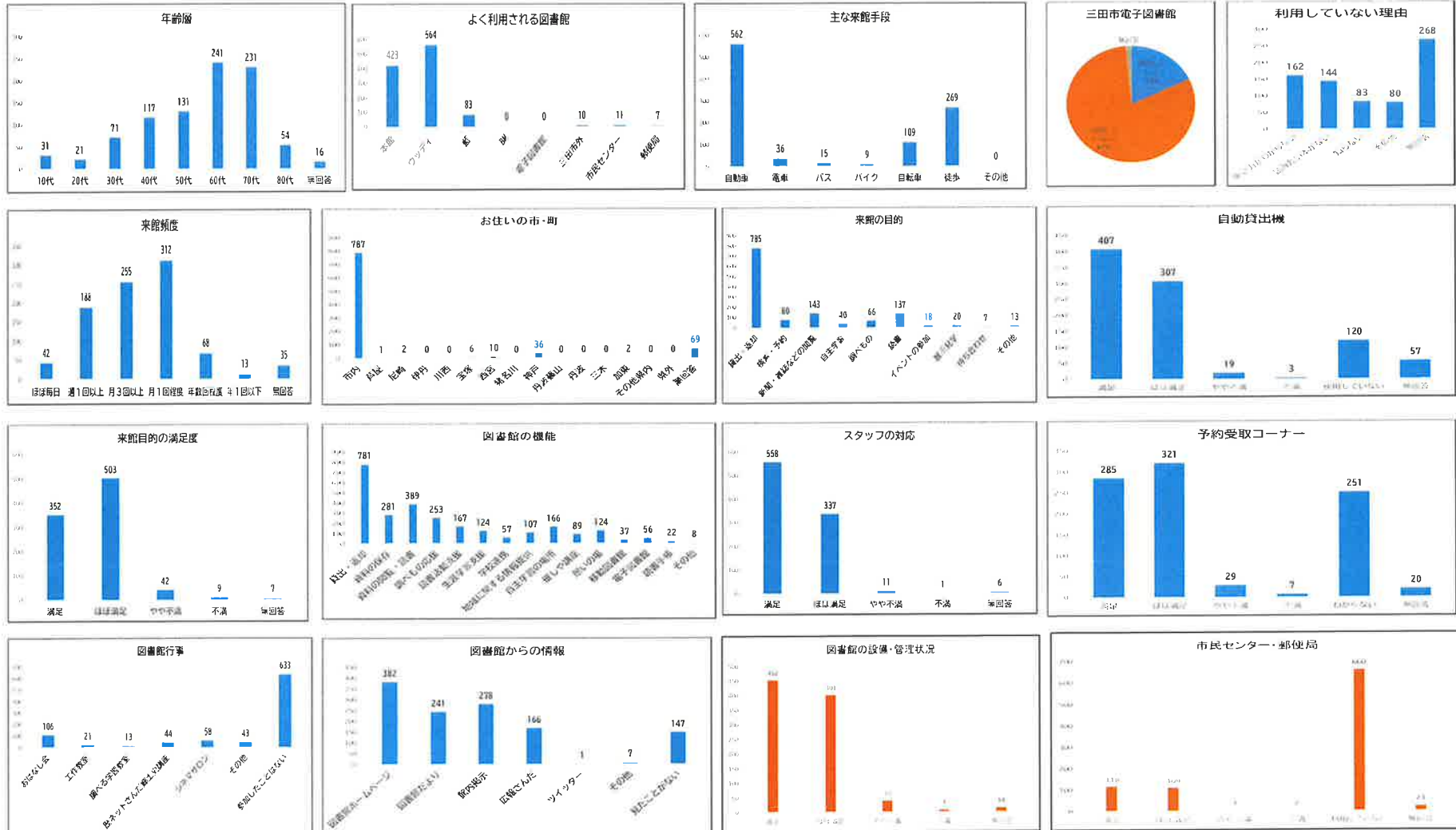
- ①実施期間：【館内】令和7年12月14日(日)～15日(月)
【WEB】令和7年12月1日(月)～15日(月)
- ②実施場所：三田市立図書館本館・藍分室・ウディタウン分館・WEB版
- ③調査対象：高校生以上の利用者
- ④配布・回収：図書館入口にて、アンケート用紙を配布し、記入の上、投函箱から回収。

館内回答数	WEB回答数	合計
888	25	913

主なご意見・ご要望

【図書全般】	利用しやすく、満足している	62
	自動貸出機、予約コーナーが使いやすく満足	188
【資料について】	人気本の購入を増やしてほしい	18
	新刊を増やしてほしい	14
	蔵書を増やしてほしい	14

■ 分析



※個別数値の四捨五入の処理上、合計が100%にならない場合があります